

Mutina

Jali

by Patricia Urquiola



IT

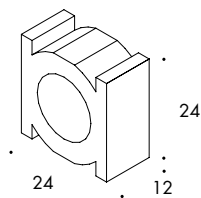
Informazioni generali
Consigli di posa e manutenzione
Colori
Specifiche tecniche
Imballo



Informazioni generali

I dati, le informazioni e le indicazioni contenute nella presente scheda tecnica e negli ulteriori elaborati relativi al prodotto Jali by Patricia Urquiola sono di proprietà esclusiva di Ceramiche MUTINA S.p.a. La presente Scheda Tecnica fornisce all'acquirente le informazioni relative all'utilizzo del prodotto utili alla sua corretta posa e alla valutazione e prevenzione dei rischi derivanti dall'uso normale dello stesso.

collezione	Jali
design	Patricia Urquiola, 2023
produzione	Artigianale
materiale	Terracotta trafilata
formato nominale	24·12·24 cm (9"·4"·9")
premi	Interior Design Magazine's Best of Year Awards 2023 nella categoria Architectural Products
specifiche	<p>– Elementi di produzione artigianale trafilati di spessore 12 cm</p> <p>– 3 colori: Neutro, Bianco e Nero</p> <p>Prodotto adatto sia per spazi residenziali che commerciali per la costruzione di pareti di altezza massima 4mt. L'acquirente non è esonerato dall'obbligo di verificare le informazioni ricevute, di assumere scelte progettuali e costruttive nel rispetto della buona tecnica costruttiva e delle normative, anche locali, vigenti alla data dell'utilizzo del prodotto e nel paese di destinazione finale dello stesso.</p> <p>Per il territorio nazionale italiano, in particolare, la norma NTC 2018 DECRETO MIN 27/01.</p> <p>È possibile montare JALI con o senza l'ausilio del profilo in legno. In caso di scelta di utilizzare l'elemento accessorio, Mutina fornisce il sigillante EC 1 plus per le emissioni VOC.</p>
pezzi speciali	Profilo lineare 300, profilo terminale 300.
categoria	UNI 11128/2004

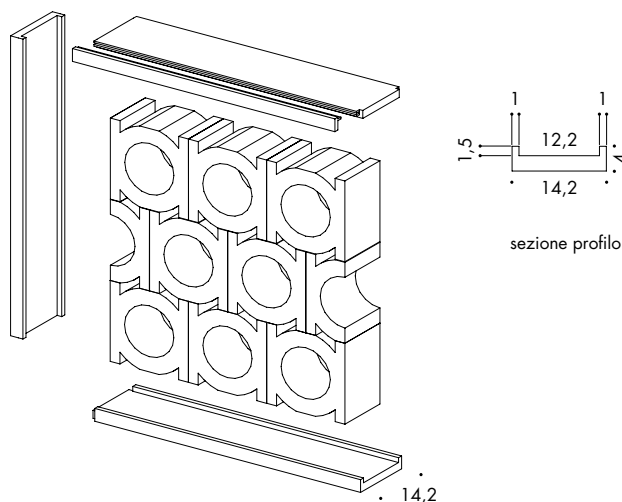


24·24·12cm
9"·4"·9"

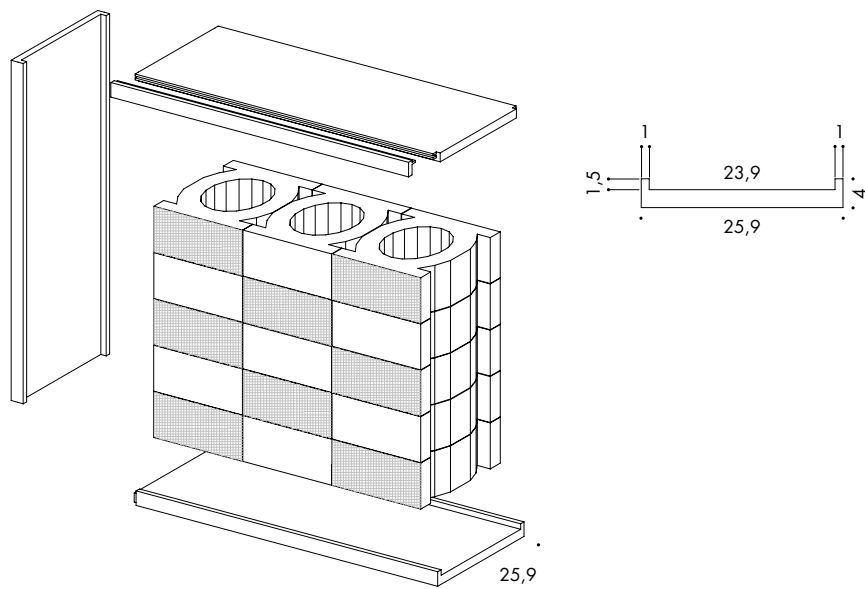
pezzi speciali

Profilo lineare in legno verniciato (adatto per uso esterno).
Profilo terminale in legno verniciato (adatto per uso esterno) con un'estremità sagomata ed un lato rimovibile per facilitare il montaggio della chiusura a soffitto.

profilo con posa verticale

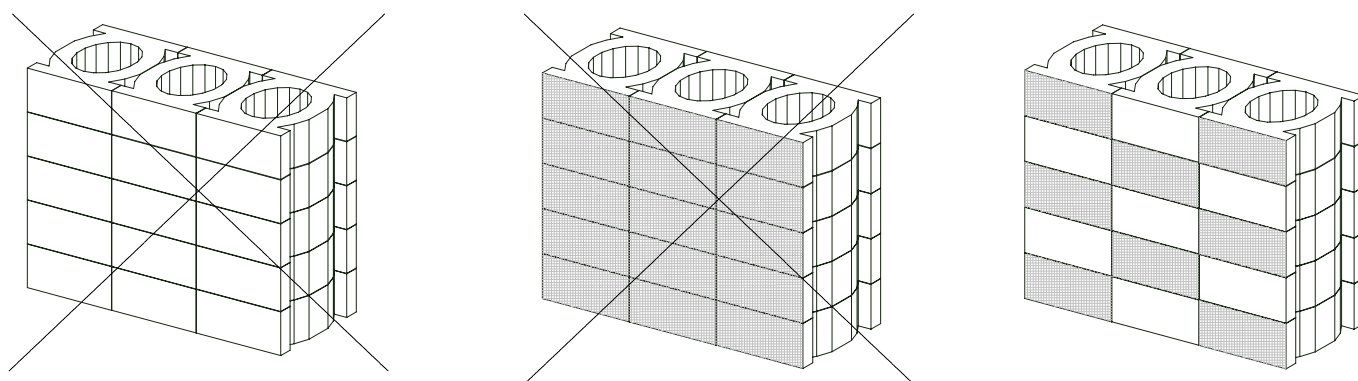


profilo con posa orizzontale

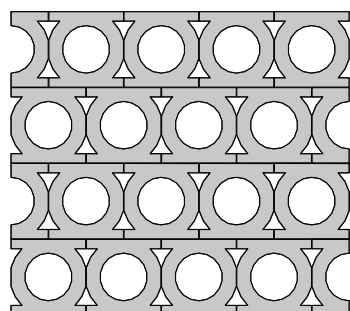


Per meglio uniformare le differenze dimensionali dei pezzi alternare il verso di posa.

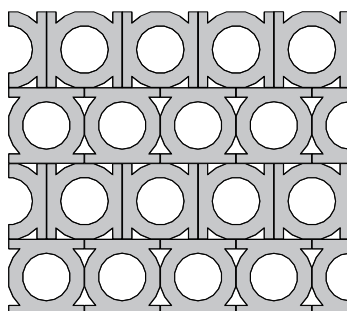
L'acquirente non è esonerato dall'obbligo di verificare le informazioni ricevute, di assumere scelte progettuali e costruttive nel rispetto della buona tecnica costruttiva e delle normative, anche locali, vigenti alla data dell'utilizzo del prodotto e nel paese di destinazione finale dello stesso.



schemi di posa



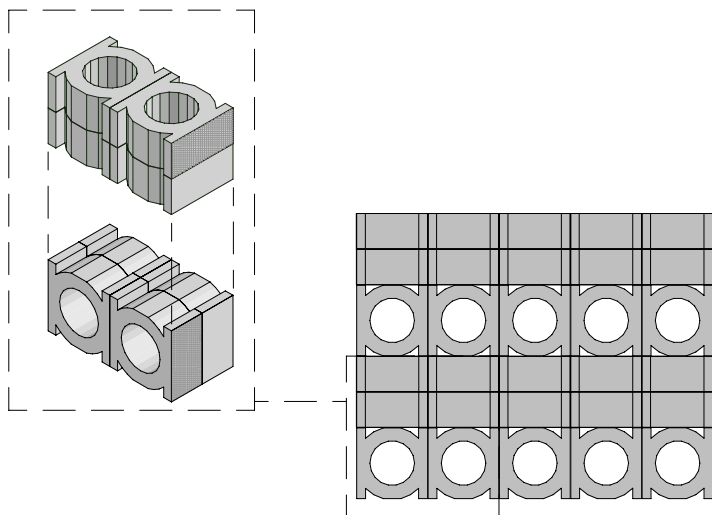
schema di posa 1
17,36 pz / mq



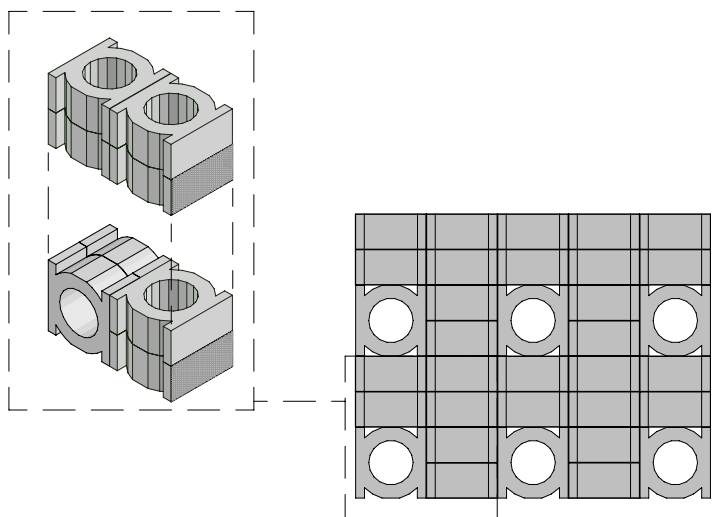
schema di posa 2
17,36 pz / mq

Per meglio uniformare le differenze dimensionali dei pezzi alternare il verso di posa.

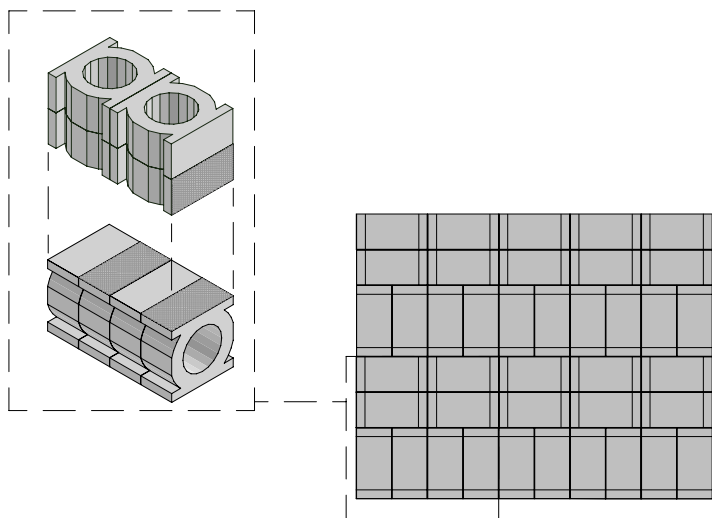
L'acquirente non è esonerato dall'obbligo di verificare le informazioni ricevute, di assumere scelte progettuali e costruttive nel rispetto della buona tecnica costruttiva e delle normative, anche locali, vigenti alla data dell'utilizzo del prodotto e nel paese di destinazione finale dello stesso.



schema di posa 3
34,72 pz / mq

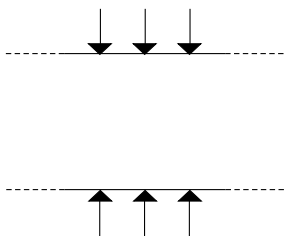


schema di posa 4
34,72 pz / mq

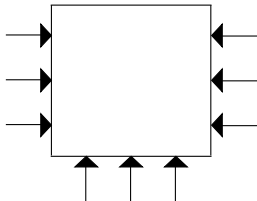


schema di posa 5
34,72 pz / mq

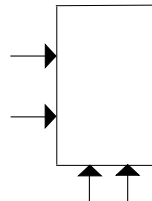
ANCORAGGIO SU 2 LATI
MAX h400 cm



ANCORAGGIO SU 3 LATI
MAX h400x300 cm



ANCORAGGIO SU 2 LATI
MAX h250x100 cm



Consigli di posa e manutenzione

destinazione d'uso	Rivestimento – interno, esterno secondo norma UNI EN 722-22 con marcatura "F1 - esposizione moderata".
collante consigliato	Mutina sigillante: organico eco-compatibile esente da solventi.
fuga consigliata	–
stucco consigliato	–
consigli di pulizia fine cantiere	Evitare colature nell'applicazione. Se necessario attendere l'essiccazione del prodotto e procedere all'asportazione mediante utensile a lama affilata.
pulizia generale (piastrelle posate)	–
calibro (misura reale)	24·24·12 cm con 1-3 mm di tolleranza (prodotto artigianale)

Colori



Neutro



Nero



Bianco

Specifiche tecniche

NORMA	CARATTERISTICHE	VALORE PRESCRITTO	JALI
UNI EN 772-16	dimensioni	da dichiarare	T2 – R2
UNI EN 772-21:2011	assorbimento d'acqua	da dichiarare	12.5%
UNI EN 772-5:2016	tenore di sali solubili attivi	da dichiarare	S2
UNI EN CEN/TS 772- 22:2006	resistenza al gelo	da dichiarare	F1
D.M. 1401/2008	determinazione dei carichi variabili orizzontali	da dichiarare	C2
LEED CERTIFICATION 4.1			10% materiale riciclato
VOC EMISSION			disponibile su richiesta
DECLARATION OF CONTENTS			disponibile su richiesta
SDS			disponibile su richiesta
BPD3			disponibile su richiesta
HDP			disponibile su richiesta

Imballo

FORMATO	PZ-MQ	PZ-SCAT	SCAT-PAL	MQ-PAL	PZ-PAL	KG-PC	KG-PAL
neutro	-	-	-	3,69	64	8,20	535
bianco, nero	-	2	36	4,15	72	8,20	600
schema di posa 1	17,36						
schema di posa 2	17,36						
schema di posa 3	34,72						
schema di posa 4	34,72						
schema di posa 5	34,72						